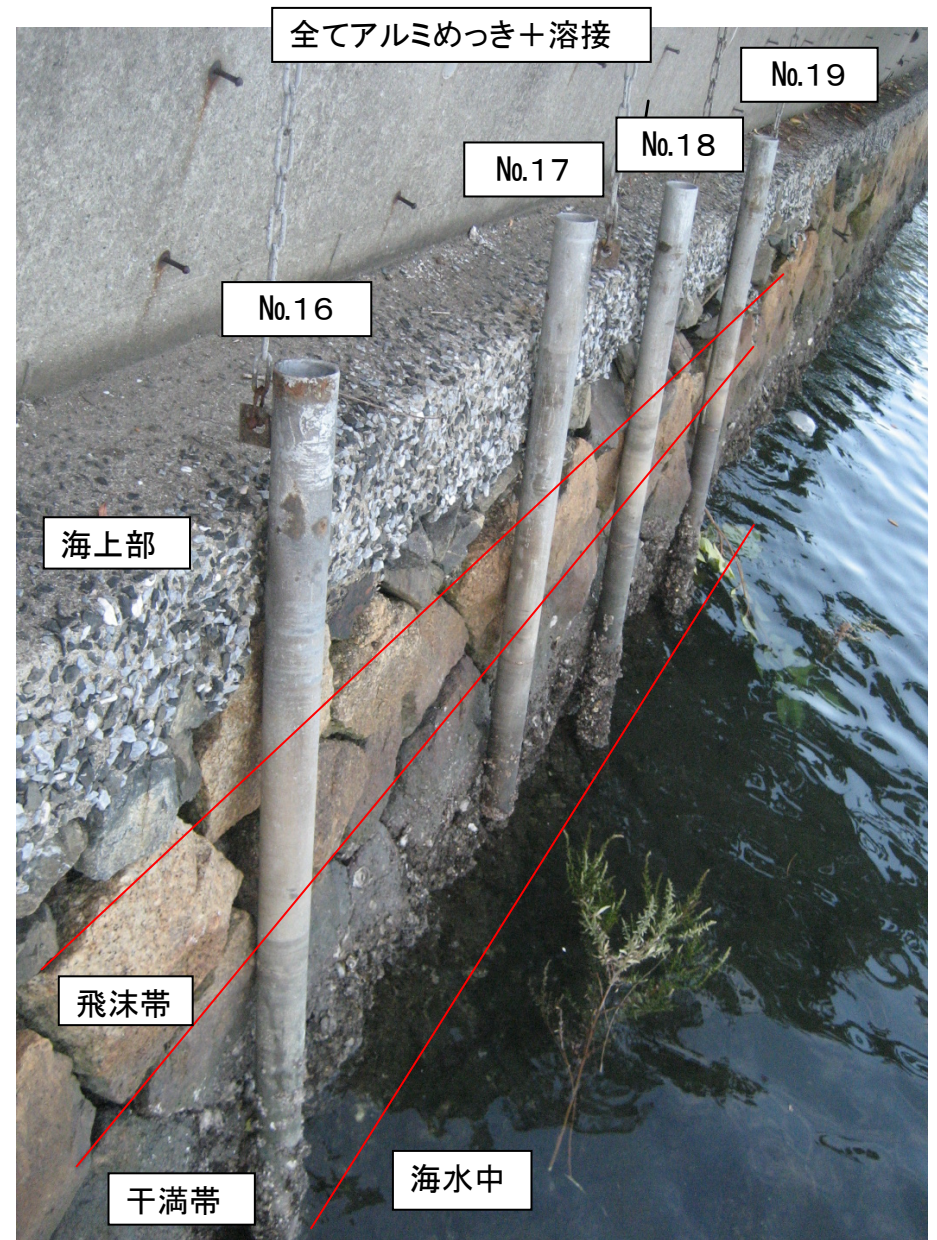
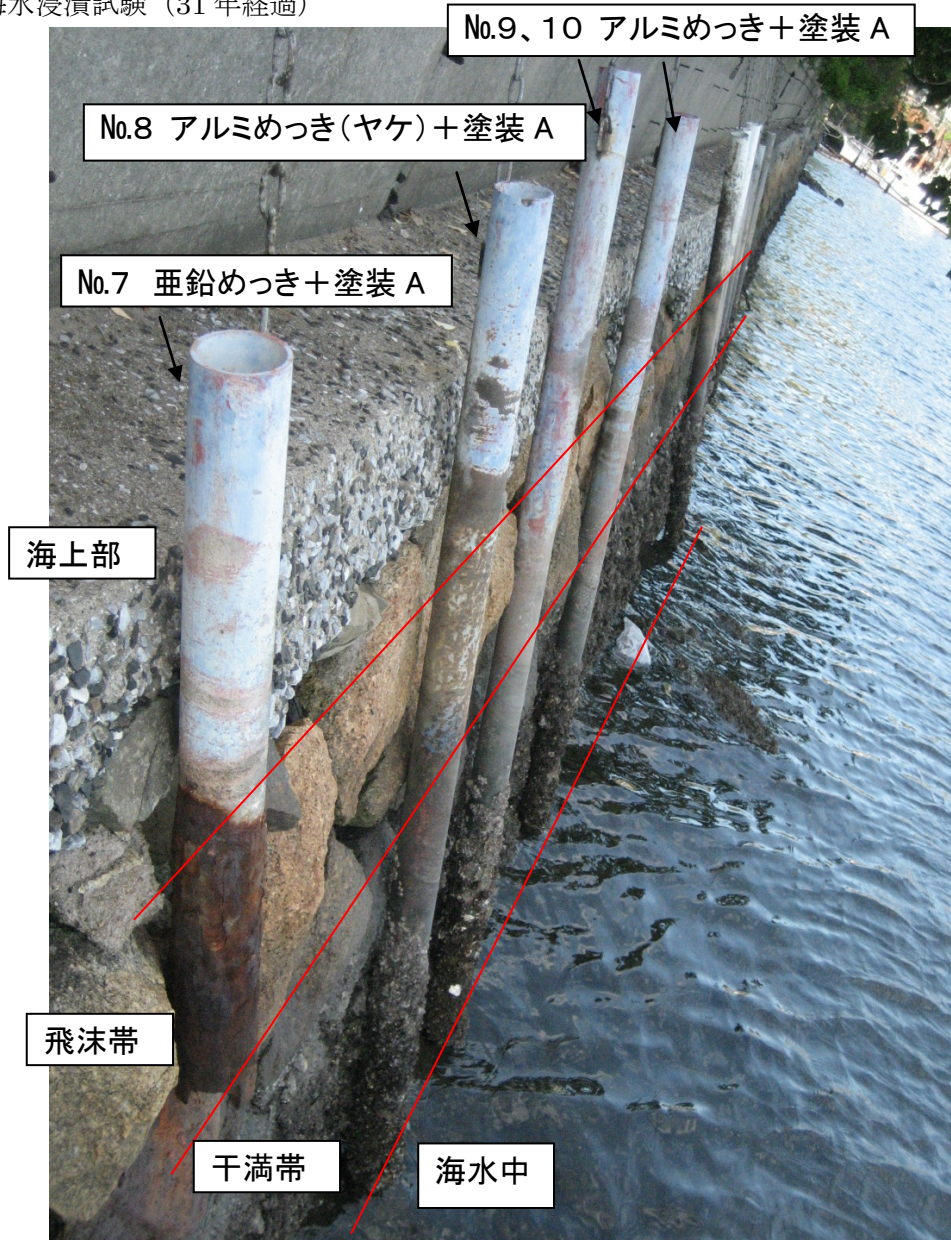
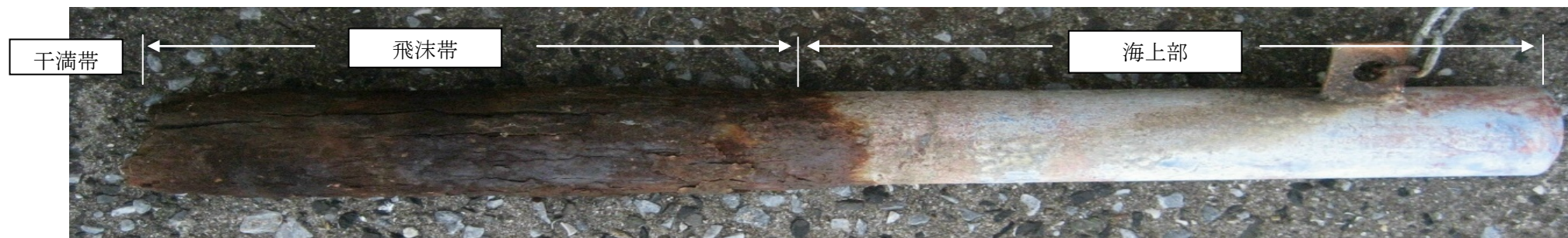


海水浸漬試験 (31年経過)



No.7 亜鉛めっき+塗装 A (31年経過)

海中や干満帯は腐食して無くなり、飛沫帯も鋼材は腐食され鉄錆となっていた。

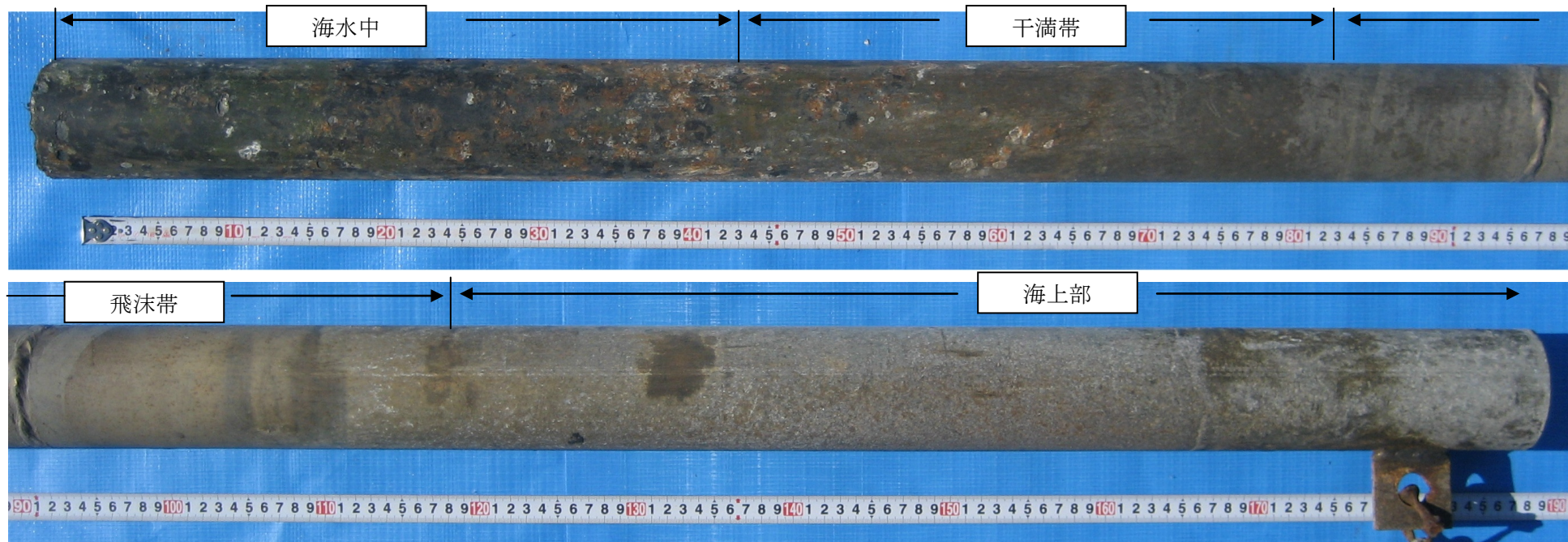


No.19 アルミめっき+溶接 (31年経過)

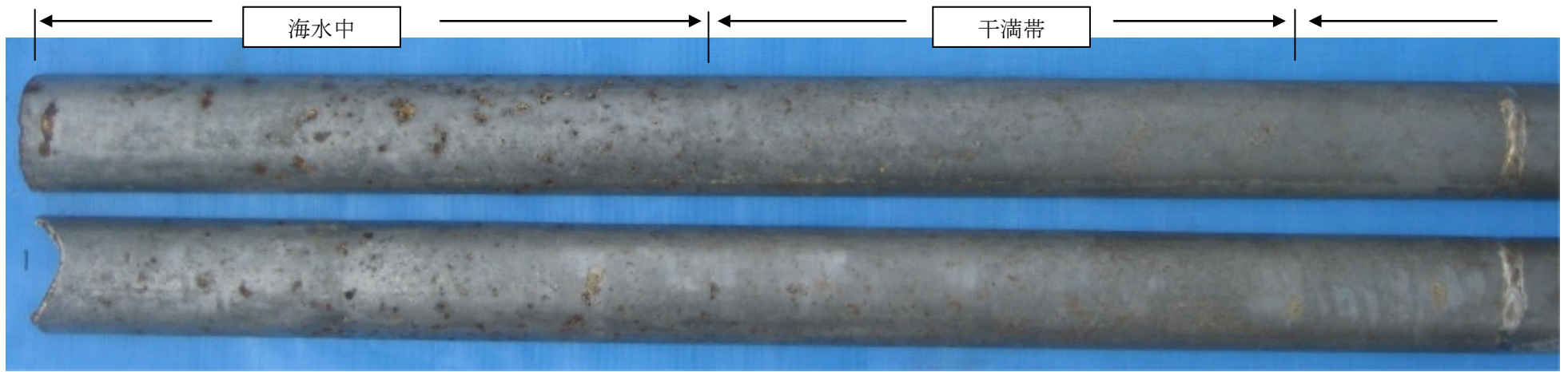
海中や干満帯でフジツボなど貝類の付着物があるが、その下は大部分のめっき層が残っており良好。特に飛沫帯や海上部は全く問題なし。
(付着物除去前)



(付着物除去後)

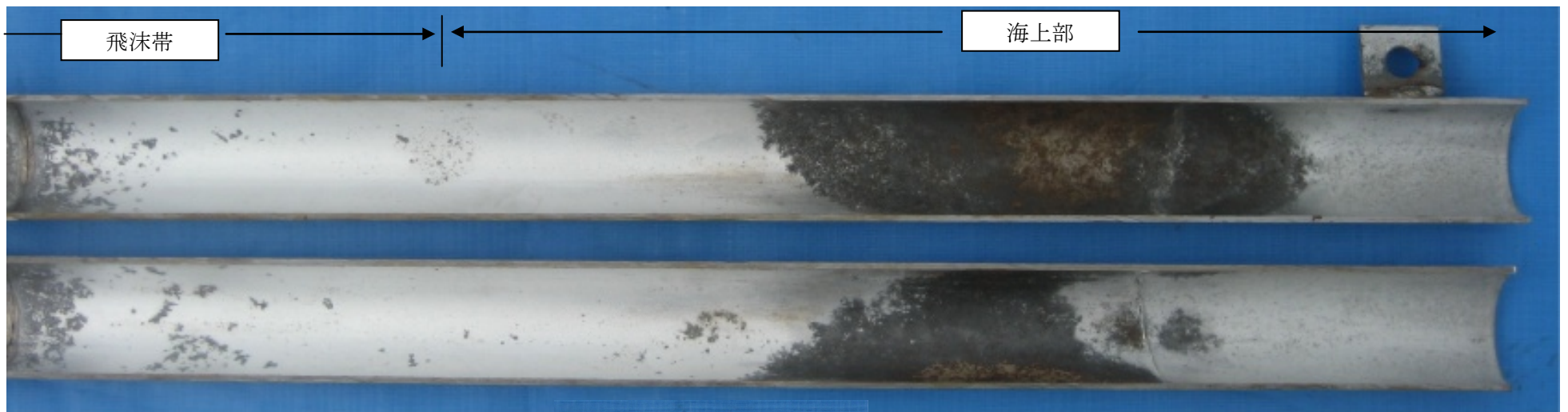
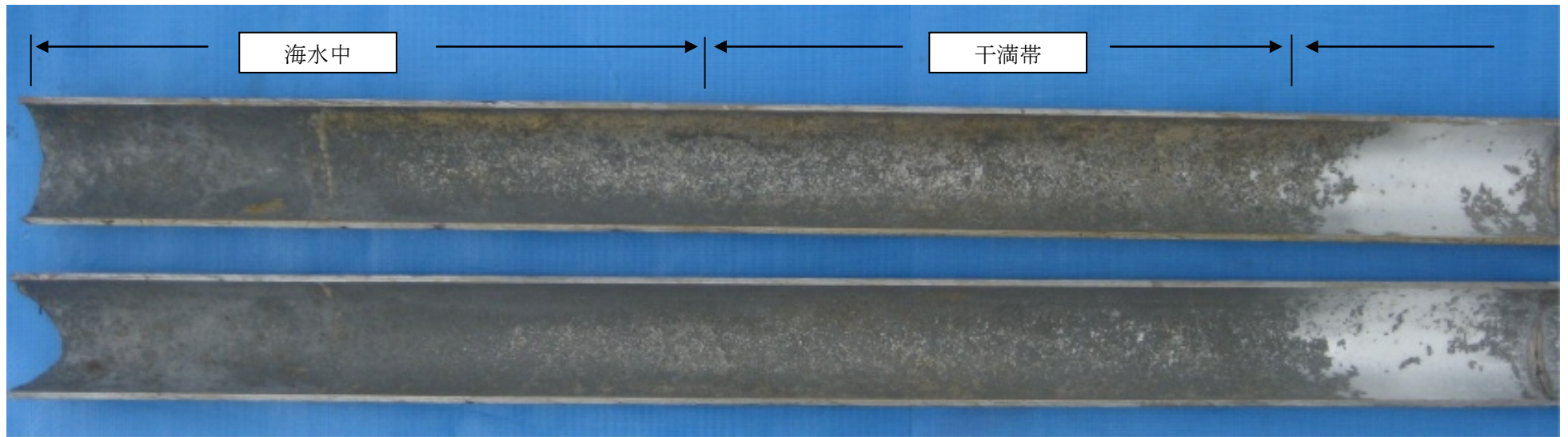


(洗浄後の外面)



溶接部

(洗浄後の内面)



溶接部