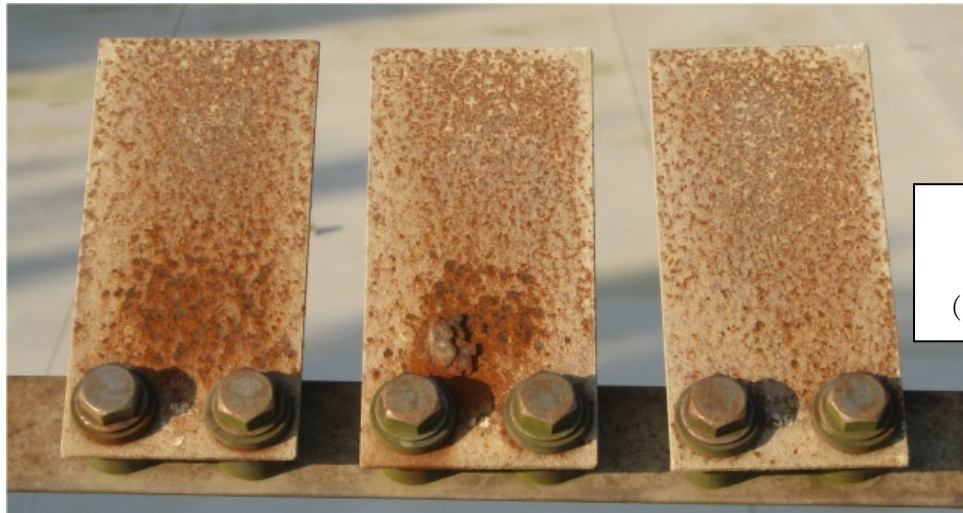
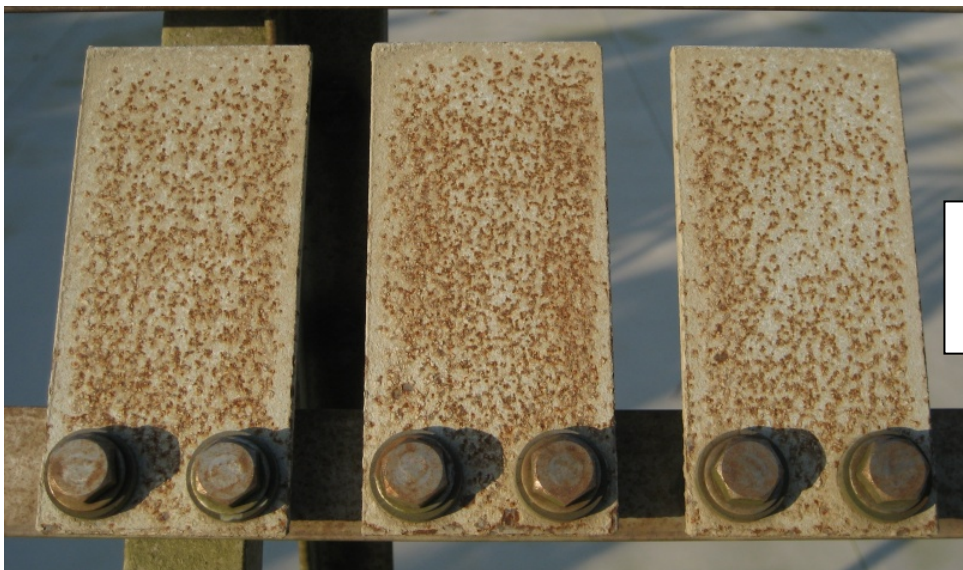


19年目の腐食状況



亜鉛めっき
HDZ35
(350 g/m²以上)



亜鉛めっき
HDZ55
(550 g/m²以上)



アルミめっき
HDA2
(70 μm 以上)

- 亜鉛めっき HDZ35 は赤錆が全面に点在しており、大きい錆コブ状のものも確認された。
- 亜鉛めっき HDZ55 は赤錆が全面に点在していた。
- アルミめっき HAD2 は赤錆なく良好な状態でした。